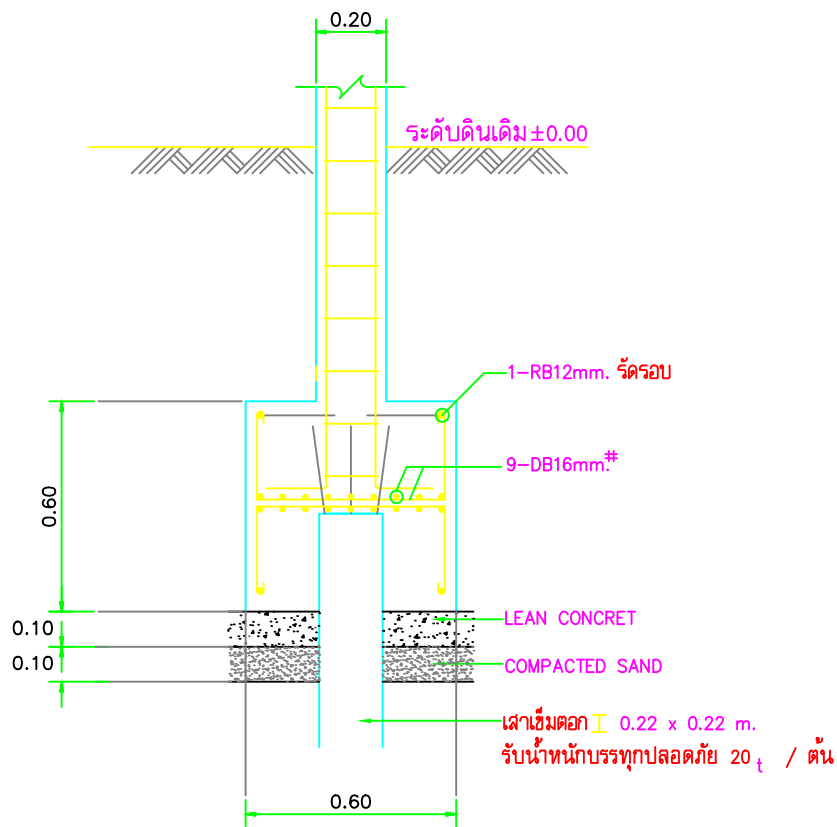
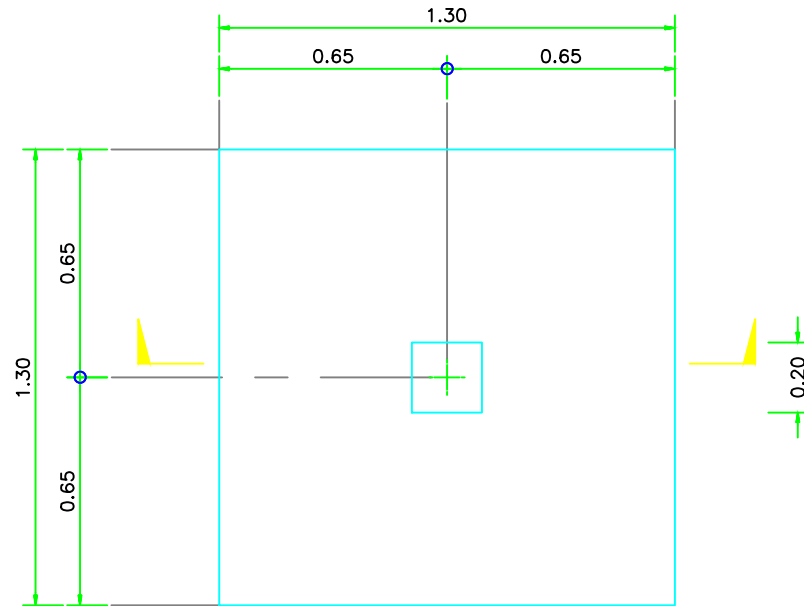


F1-PLAN
มาตราส่วน 1: 20

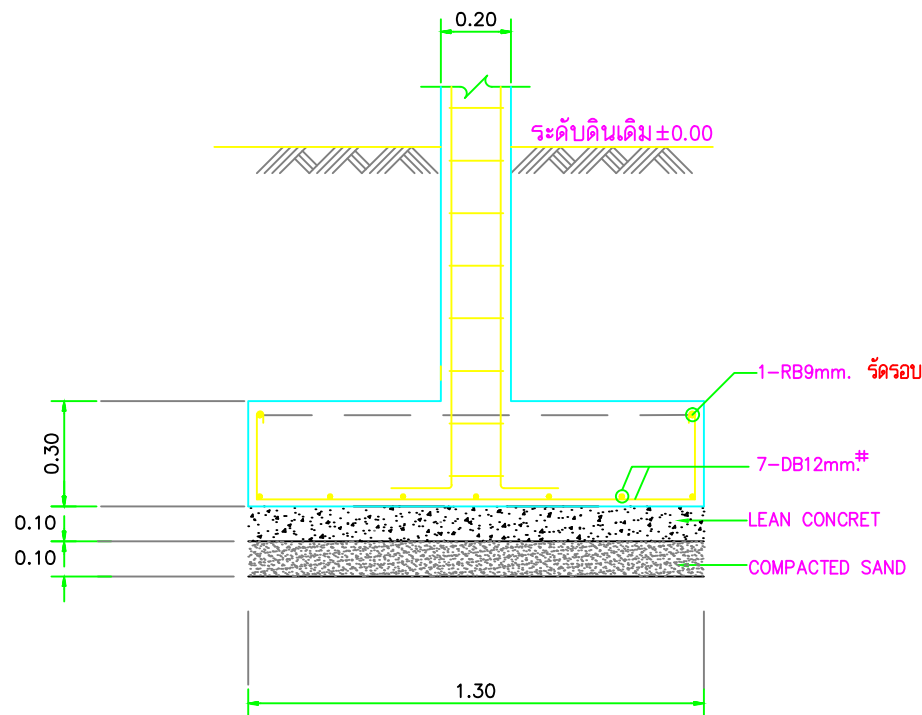


F1-SECTION
มาตราส่วน 1: 20

แบบขยายฐานราก
มาตราส่วน 1: 20



F1-PLAN
มาตราส่วน 1: 20



F1-SECTION
มาตราส่วน 1: 20

แบบขยายฐานราก
มาตราส่วน 1: 20

- หมายเหตุ :
1. ในกรณีที่ดินสูงมากกว่า 2.00 เมตร
ต้องใช้ฐานรากที่ใช้เสาเข็มตามแบบ
 2. ในกรณีที่ดินสูงน้อยกว่า 2.00 เมตร
ต้องใช้ฐานรากแฉ่ตามแบบ



สถาบันพัฒนาองค์กรชุมชน
(องค์การมหาชน)
กระทรวงมหาดไทย กระทรวงมหาดไทย
2014-2015 ปีงบประมาณ 2558
ปีงบประมาณ 2559 ปีงบประมาณ 2560

ชื่อโครงการ
โครงการบ้านมั่นคง

พื้นที่
อ.เมือง จ.พะเยา

เจ้าของโครงการ
สค.เมืองใหม่พัฒนา

สถาปนิก
นายวิชาญ วิชาญ ภาส.7325

วิศวกรโครงสร้าง
กตัญญู นวสิทธิ์ ภาส.59890

วิศวกรไฟฟ้า

วิศวกรสุขาภิบาล

แบบ บ้านเดี่ยวพื้นที่ขนาด 60 ตร.ม.

รายการแก้ไข
ครั้งที่ วันที่ หมายเหตุ

รายการ

แบบขยายฐานราก

ชื่อแบบแก้ไข ชื่อวิชาญ วิชาญ

ตรวจสอบแก้ไข กตัญญู นวสิทธิ์

วันที่

มาตราส่วน S1-03